

学友会ニュース

No.278

発行日：令和 8 年 2 月 25 日

発行：芦屋川カレッジ学友会

<https://ac-gakuyukai.com>

3 月 講 演 会

邪馬壹(台)国は九州にあった

～博多で見つかった倭弥呼の宮都～

一般公開

『魏志倭人伝』に記す「邪馬壹国」への行程

3 月 9 日 (月)

9:30 開場

10:00 開演

ルネサンス クラジックス 芦屋ルナ・ホール

3 世紀に存在したとされる「邪馬壹(台)国」の所在地として九州説と近畿説が有力だが、近年は九州博多にあった事が実証されつつある。

水行計 8 日 四千四百里

水行半周 六百里

末盧国～邪馬壹国陸行數日 六百里

「韓伝」韓は帶方郡の南にある。東西は約四千三百里、南北は約三千七百里、面積約七千五百里。

陸地を参問するに、絶えて海中の洲島の上に在り。或いは絶え、いは連なる。周旋すること五千余里。



倭弥呼

講師 まさき ひろし 正木 裕氏

元大阪府立大学理事・講師



講師プロフィール

徳島県出身 1974 年京都大学卒業、大阪府庁入庁 理事・広報室長・部長等を経て、2009 年 4 月大阪府立大学理事。

2014 年 4 月～2023 年 3 月大阪府立大学大学院講師。

現：古田史学の会全国世話人・事務局長

公益財団法人友愛会理事

所属：地域活性化学会・日本史研究会・大阪歴史学会・古田史学の会他

共著として『九州年号の研究』（ミネルヴァ書房 2012 年）『邪馬壹国の歴史学』（同 2016 年）。『古代史の争点』（明石書店 2022 年）『九州王朝の興亡』（同 2023 年）『倭国から日本国へ』（同 2024 年）『列島の古代と風土記』（同 2025 年）他。

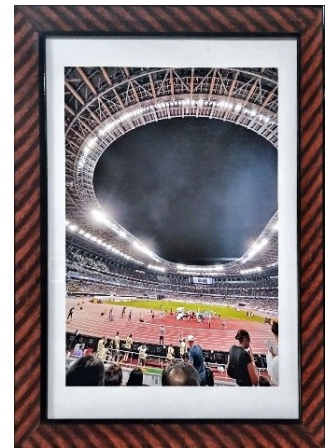


藤の花 松村妙子

隧道展示

1.16～3.14 38期 39期

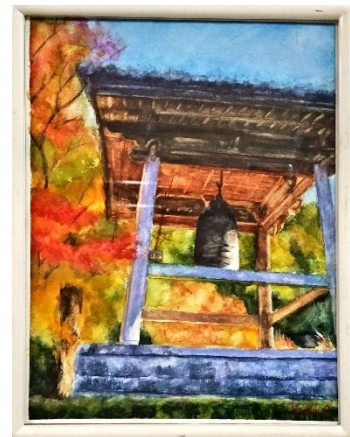
※一部作品の紹介です。
全作品は HP に掲載しています。

「風の盆」若かりし 50 年前に想いあふれて
櫻木やす子

熱戦を待つ国立競技場 首藤道代

雨晴し 海岸から望む朝焼けの立山連峰
上野望東美

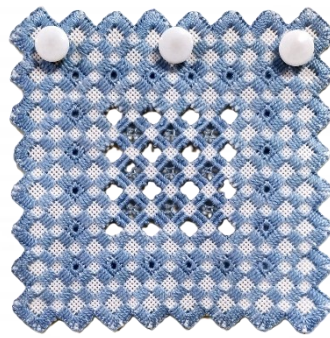
フィレンツェ遠景 風井宏



大乘寺の鐘 岡本雅子



陶 I 水口かをる



試作品 2 浦上いづる



江山帰鳥 山高京

4 月総会・新入会員歓迎会

- 時 間 4 月 13 日(月) 9 時 45 分～11 時 30 分
場 所 ルナ・ホール
第 1 部 令和 8 年度学友会総会：令和 7 年度報告、令和 8 年度事業計画、学友会 40 周年事業他
第 2 部 新入会員歓迎会：総会終了後は、弦楽四重奏の演奏会で新しい仲間、芦屋川カレッジ 42 期生のみなさんの入会を歓迎します。是非ご参加ください。

